

# Xpark 공식 앱으로 더 알차게 즐겨보세요!

## Xpark



### 1 한층 진화된AR체험

‘웨이웨이의 대모험~칠대양 속 바다 친구를 찾아보세요!’

영상 제작과 디지털 기술이 결합된 Xpark AR 인터랙티브 체험. 아쿠아리움 내 7곳의 ‘AR 촬영스팟’에서 앱과 카메라를 통해 독창적인 캐릭터들과 함께 Xpark 평행세계를 누비며 모험을 떠날 수 있습니다. 참, 숨겨진 보물도 있으니 함께 찾아볼까요?

• 프로그램의 내용은 시즌에 따라 변경될 수 있으며, 자세한 사항은 공식 홈페이지 또는 현장에서 확인해 주세요.

### 2 오디오 가이드 서비스

Xpark에는 전시에 얹힌 비밀 이야기들이 곳곳에 숨어 있습니다. 이어폰을 끼고 가이드와 함께 시공간을 넘나들며 멋진 여행을 떠나보세요!

• 중국어, 영어, 일본어가 지원되며, 자막도 제공됩니다.  
• 아쿠아리움 무료 와이파이 PW : xpark.2309

### 3 일본의 AI 해양생물도감 최초 도입 LINNÉ LENS 백과사전을 내 손 안에

다양한 종류의 해양생물을 실시간으로 인식하고, 세상에 하나뿐인 나만의 도감을 만들 수 있습니다.

• Xpark 시설 안에서는 횡수 제한없이 무료로 이용 가능합니다.  
• Xpark 시설 밖에서는 하루 최대 10종까지 무료로 이용할 수 있습니다.  
• 지원 언어 : 일본어, 영어, 중국어 번체, 중국어 간체, 한국어, 태국어.  
• 위치 서비스 활성화가 필요합니다.



### 영업 시간

아쿠아리움 사정에 따라 영업 시간을 유동적으로 운영하오니, 자세한 사항은 공식 홈페이지 게시판을 참고해 주시기 바랍니다.

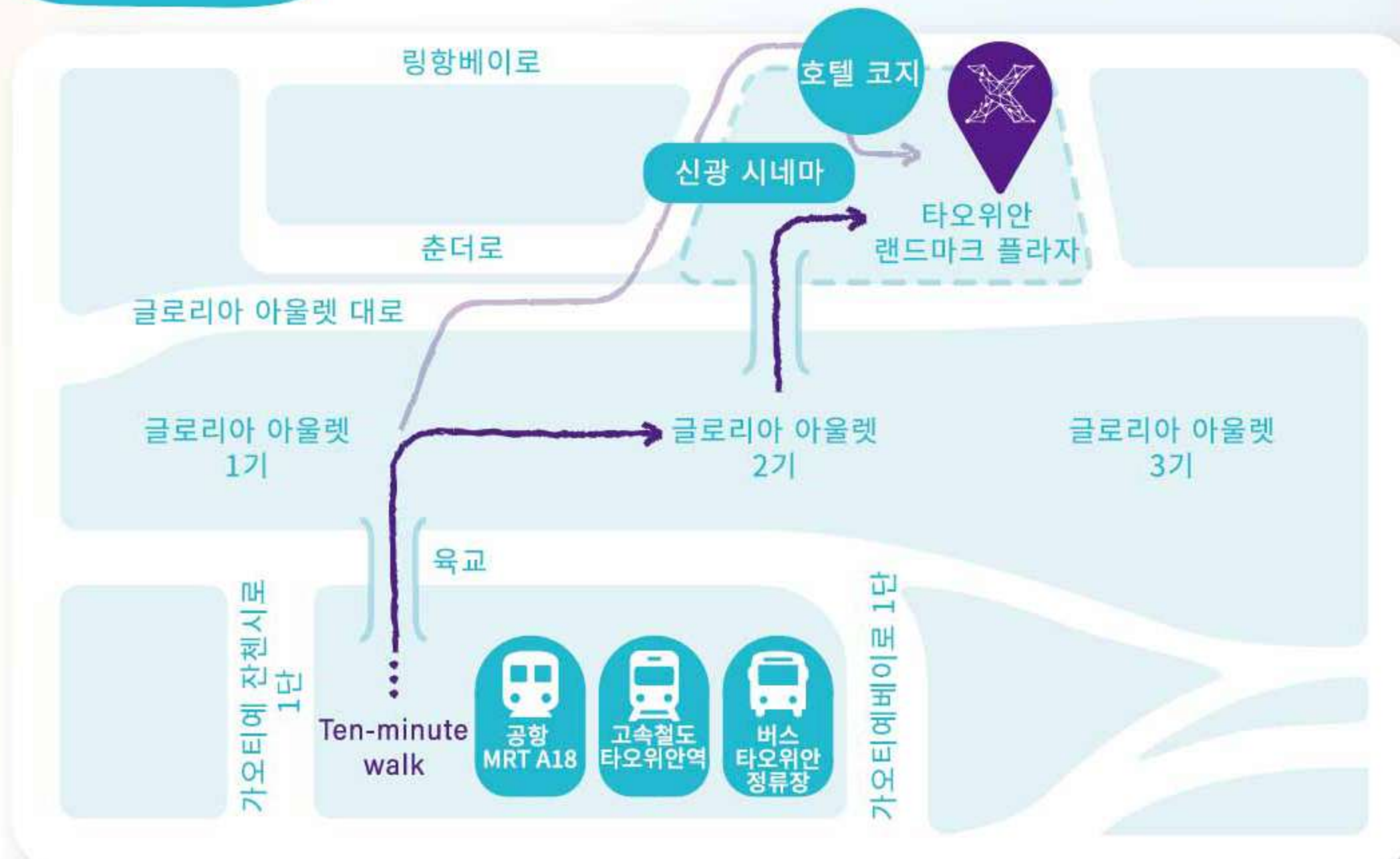
### 이용 요금

구분	가격	대상
성인	NT\$600	만 18세 이상의 성인
청소년	NT\$430	만 12세 이상의 학생증을 지참한 현재 재학 중인 학생
어린이	NT\$270	만 4세 이상 12세 미만의 어린이
우대권	NT\$270	장애인 증명서 지참자 및 장애인과 동반 1인, 임산부, 만 65세 이상의 어르신

• 만 4세 미만의 유아는 부모 동반 시 입장이 무료입니다.

• 티켓은 Xpark 공식 홈페이지에서 구매해 주세요. 특정 시간대의 잔여 티켓이 발생하는 경우, 현장 구매가 가능하며 한정 수량으로 판매됩니다. 단체 티켓 요금이나 할인 혜택은 홈페이지 참고, 기업 단체 방문은 영업팀으로 문의 부탁드립니다.

### 교통 안내



• 랜드마크 플라자 (Landmark Plaza / 置地廣場桃園) 주차장 할인 - 성인 티켓 1장으로 2시간 주차 할인을 받을 수 있으며, 차량당 1장만 사용할 수 있습니다 (중복 할인 불가). 주차요금정산기에서 티켓 QR코드 스캔 후 할인 받을 수 있습니다.  
• 도보로 방문하시는 경우, 글로리아 아울렛 (Gloria Outlets / 華泰名品城) 영업시간에는 아울렛 2구역의 구름다리를 건너 Xpark로 이동할 수 있습니다. 영업시간 외에는 아울렛 1구역 분수대를 지나 글로리아 아울렛 블러바드 (Gloria Outlets Blvd / 華泰名品城大道) 로 이동한 후, 춘더루 (Chunde Rd / 春德路) 를 통해 랜드마크 플라자로 들어가야 합니다.

### 공식 SNS

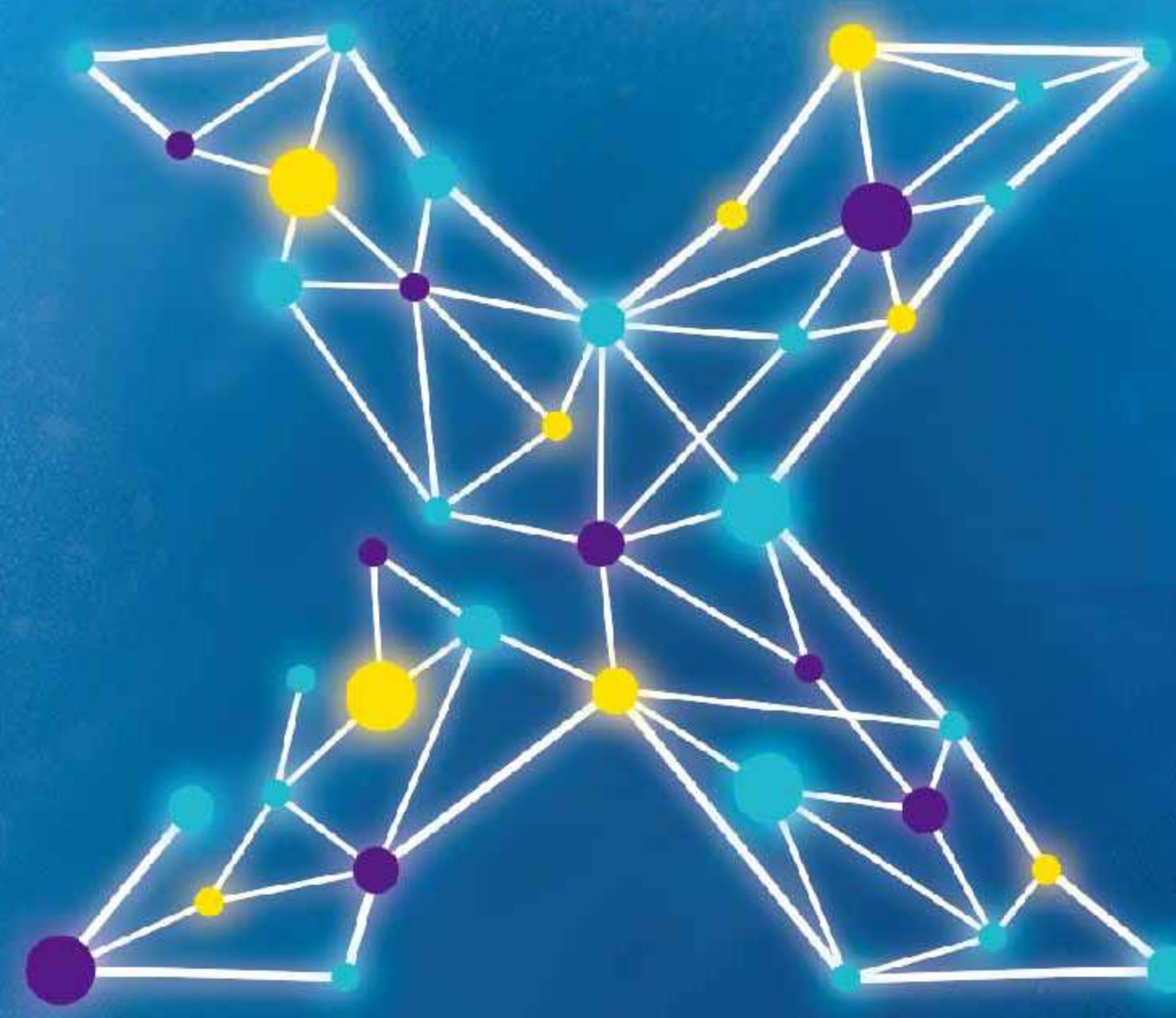


### 이용 안내

해양생물의 안전과 모두의 편안한 관람을 위해, 관람 시 아래 유의사항을 지켜주시기 바라며 쾌적한 관람 환경 조성을 위한 직원들의 안내에 협조 부탁드립니다.

- 외부음식 반입 금지, 겸·빈랑 섭취 금지, 흡연 금지
- 전시 유리벽 훼손 행위 및 뛰기 금지
- 먹이주기 금지
- 반려동물 출입 금지(안내견 제외)
- 플래시, 삼각대 및 셀카봉 사용 금지
- 소음 및 확성기 사용 금지
- 이 외 관람 질서와 생물 안전을 해할 우려가 있다고 판단되는 분은 입장이 제한됩니다.
- 전시존 내 보수 공사 또는 안전사고 예방 조치가 필요하다고 판단될 시, 일부 전시존 운영이 중단될 수 있습니다.

### 한국어



# Xpark

동물 공연 허가번호 : 동동전자제 109001호

### • 유료 프로그램 - 갯벌 체험 •

자연 갯벌의 모습을 그대로 옮겨 놓은 ‘갯벌 체험장’을 속에 발을 담가 갯벌 생태계의 움직임을 고스란히 느낄 수 있습니다. 눈 앞에서 자연을 관찰하고 아쿠아리스트의 설명을 들으면서 갯벌 생태계와 자연의 다양성을 경험할 수 있습니다.

등록비	NT\$ 150/명	정원	정원 10명/회
매일 회차	11:30 · 13:30 · 15:30 · 16:30		

### • 유료 프로그램 - 백스테이지 투어 •

‘아쿠아리움의 물은 어디서 오는 걸까? 아쿠아리스트의 하루는 어떻게?’ 관객들의 궁금증을 해결해 줄 아쿠아리스트의 설명과 함께 Xpark무대 뒤편의 세상을 만나볼 수 있습니다. LSS시설, 먹이 준비, 방역 작업, 해파리 배양 등 아쿠아리움의 숨겨진 이야기를 들여다보고 아쿠아리스트의 일상을 직접 경험해 볼 수 있습니다.

등록비	NT\$ 150/명	정원	정원 15명/회
매일 회차	11:30 · 15:30		

### 상시 프로그램 - 병어의 은빛물결

행사 장소  
Formosa

평일 18:00 휴관	10:15 · 12:15 · 14:15 · 16:15
휴일 20:00 휴관	10:15 · 12:15 · 14:15 · 16:15 · 18:15

### 상시 프로그램 - 해양생물 행동 전시 ‘Xrun! 운동회’ & Animal Ground

행사 장소  
Animal Ground

평일 18:00 휴관	11:00 · 13:00 · 15:00 · 17:00
휴일 20:00 휴관	11:00 · 13:00 · 15:00 · 17:00 · 18:20

• 상시 프로그램은 무료로 제공되므로, 자유롭게 관람 가능합니다.  
• 해양생물 공연은 생물 건강상태에 따라 변경될 수 있으니 양해 부탁드립니다.  
• 이 외 특별 프로그램에 관한 사항은 공식 홈페이지 또는 현장에서 확인해 주세요.  
• 당일 아쿠아리움 운영 종료 시간 기준으로 진행됩니다.

### 추천오리지널 굿즈들까지!

스스로를 위한 선물, 친구를 위한 선물로도 좋은 Xpark 굿즈들은 오직 Xfun에서만 볼 수 있습니다.  
AR 시리즈 상품을 구매하시면 집에서도 AR을 즐길 수 있습니다.



일본 세이부 그룹 계열의 요코하마 핫케이지마가 해외에 처음으로 설립한 아쿠아 파크 Xpark는 생물과 함께 세계에 웃음과 감동을 선사하기를 바라는 마음으로 일본에서 4개의 아쿠아리움과 1개의 동물원을 공동 운영하고 있습니다.

전시관 설계 컨셉

현실과 평행하는 또 다른 세계를 의미하는 Xpark는 첨단 기술을 활용한 오감 체험을 통해 영감을 얻고 힐링하며 몸과 마음을 정화할 수 있도록 지구의 모든 불가사의한 세계로 안내합니다.

Xpark 소개

Xpark 전체 관람 구역은 3개 층에 걸쳐 13개 전시 구역으로 나뉘어져 있으며, 모두 무장애 공간입니다.

- 매표구 안내 데스크 엘리베이터 에스컬레이터 화장실 장애인 화장실 수유실 의료실



타이완의 대형 아쿠아리움에 타이완 동해안의 풍부하고 다양한 어종과 변화무쌍한 해저지형이 재현되어 있습니다. 자연광이 자연스럽게 비치는 아쿠아리움은 매일 낮과 밤 번갈아 색다른 분위기를 선보이고, 물고기 떼와 음악이 어우러진 아름다운 순간이 연출됩니다.

1 포모사 Formosa

관람 전 이용 가능한 전시관 내부 서비스:  
 무료 wi-fi 오디오 가이드



Xcafe by PRONTO

마치 하늘을 나는 듯한 펭귄의 자태를 탐색하면서 식사를 즐길 수 있습니다. 인기있는 펭귄 라떼 이외에 시각적으로도 즐길 수 있는 맛있는 파스타 또는 디저트 등을 제공하는 카페 레스토랑으로, Xpark의 독특한 분위기로 장식되어 있습니다.

2 산호 바다 다이빙

Diving in Coral Sea

산호 바다를 다이빙하는 듯한 몰입형 체험, 알록달록 산호초 사이를 오가는 다채로운 물고기 떼를 즐길 수 있는 180도 파노라마 설계를 통해, 신기한 대자연의 세계가 눈앞에 펼쳐집니다.

7 인터랙티브 존

Interactive Zone

첨단 멀티미디어 설비를 통해 DNA 조합처럼 독특한 해양생물을 자유롭게 그리는 상상력을 발휘할 수 있습니다. 흥미로운 가상현실 인터랙션에서 움직임 감지 기술을 통해 바다를 구하고, 끝없이 펼쳐진 Xpark의 바다를 질주하는 상상력으로 해양 보호에 대한 개념을 배울 수 있습니다.



4 열대우림 어드벤처

Rainforest Adventure

따뜻하고 습한 환경이 복원된 열대우림에 자욱한 안개가 신비함을 더해 주고, 나무, 땅, 물 속에서 서식하는形形色색 생물들이 왕성한 생명력을 보여줍니다.



8 힐링 해파리

Healing Jellyfish

「자연의 사계절 변화」를 주제로 한 조명 공연에서는 각양각색의 무지개 빛이 투명한 해파리를 비추며 환상적인 인피니티 분위기가 연출되고, 관람객 옆으로 너울너울 유유히 헤엄쳐 지나가는 다채로운 색상의 해파리를 따라 마음마저 흥겨워집니다.

9 펭귄 라이프

Penguin Life

아쿠아리움을 바다와 육지로 나누어 펭귄의 서식 환경이 재현되고, 펭귄이 관람객의 머리 위를 지나 수역으로 먹이를 찾으러 갈 수 있도록 다리가 설치되어 있습니다. 이 액티브 전시에서는 펭귄의 뛰어난 잠수 기술을 관찰할 수 있습니다. 다양한 사랑스러운 몸짓으로 아름다운 만남의 추억을 선사합니다.



11 애니멀 랜드

Animal Land

게으른 카피바라, 짙은 팝콘향이 나는 빈투롱, 애교 넘치는 염소를 볼 수 있습니다. 건강하고 깨끗한 환경을 위해 사육사들이 보살피고 식사를 챙기고 있습니다. 전시장의 설계 덕분에 작은 동물들의 가장 자연스럽게 편안한 모습을 볼 수 있습니다!

